


## UDPC03m/UDPC03t/UDC01/UDPC01/UDPC02 med Macintosh (OS X)

Du behöver drivrutin "Prolific 1.0.6" eller senare. Hämta hem här

[http://www.clover.se/ct/Datablad/usb\\_data\\_cable/ProlificUSBSerialOSX1.0.6.pkg.zip](http://www.clover.se/ct/Datablad/usb_data_cable/ProlificUSBSerialOSX1.0.6.pkg.zip)

Filen är komprimerad och efter uppäckning dubbelklickar du på ikonen:  .  
Följ instruktionerna och starta om datorn. Nu har du en serieport.

I din GPS: ställ in NMEA0183, 4800 Baud (se bruksanvisning för GPS)

### Route66:

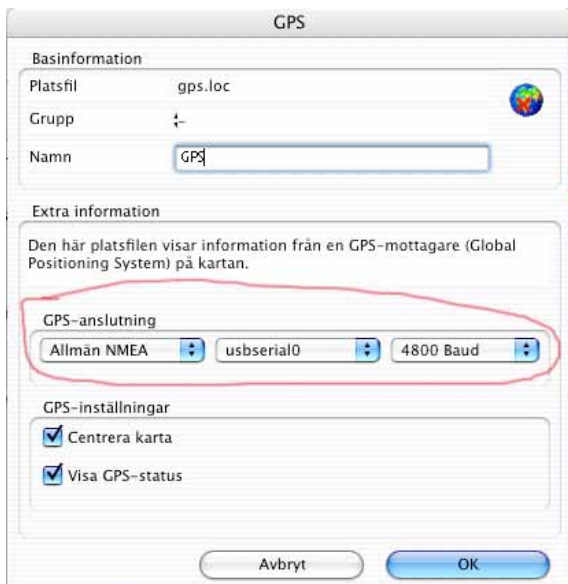
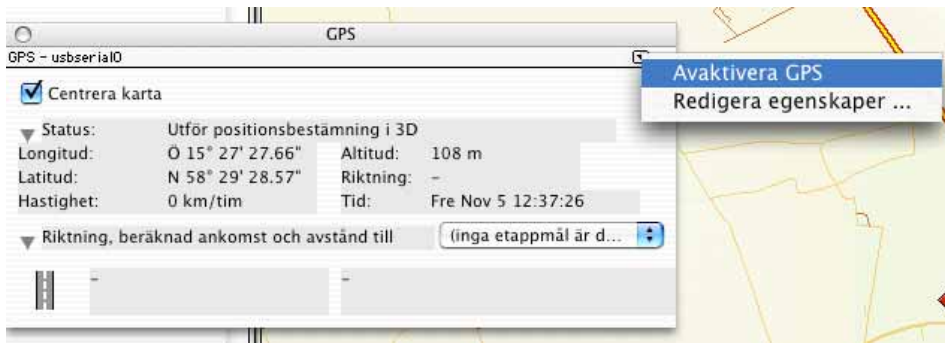
Version 2001-2002, ladda först hem version ROUTE 66 Route 3.2.18 (X) som finns här:  
<http://www.66.com/route66/images/website/updates/route%202001/r2001r2.exe>

Nyare versioner behöver inte uppdateras.

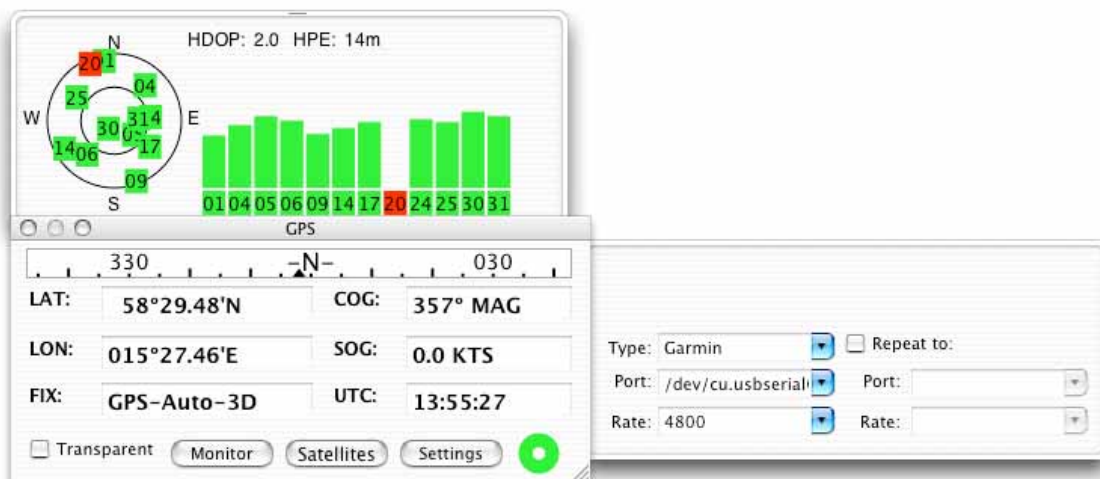
Starta Route66, Välj GPS-status och aktivera platsfilen (se nedan).



Om du har fler serieportar anslutna så kan du behöva välja den port som din GPS är ansluten till. Klicka på den lilla menypilen i övre högra hörnet av GPS-dialogrutan och välj "Redigera egenskaper..." (se nedan).



## GPSNavX (v 2.40)



## Övrigt

Följande är inte nödvändigt men kan hjälpa i felsökning: Kontrollera om du vill under "Apple-menyn" i Finder (längst upp till vänster) alternativet "Om den här datorn", i dialogrutan längst ner väljer du "Mer info...". Då visas information om din dators hårdvara. Klicka på USB i den vänstra kolumnen och klicka på USB-Serial Controller så ser du att du har en Prolificenhet ansluten.

